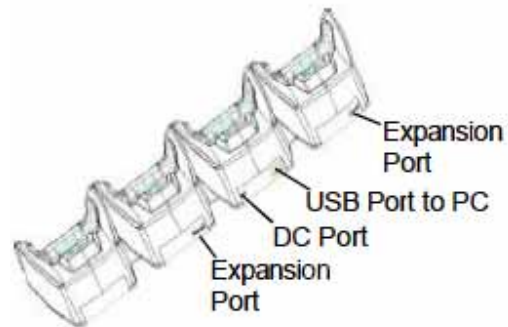
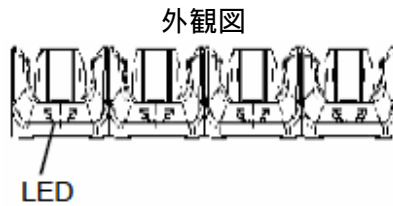


5000-601340
Unitech 4 スロットクレードル
取り扱い説明書

4 スロットクレードルは、PA96xシリーズターミナルの充電、そしてPA96xシリーズターミナルとPC間の通信を行うために設計されました。本説明書は、4スロットクレードルの設定と使い方を説明しています。

箱を開けると以下のものがあります。

- 4 スロットクレードル本体
- 電源アダプタ(パーツ番号1010-601529、AC100-240V、11-13V3.5A)
- 電源コード(パーツ番号 1010-600382)
- USB ケーブル(パーツ番号1550-601370)
- PT Comm マネージャソフトウェアCD
- 取り扱い説明書



ポート	機能
DCポート	電源アダプタを接続
USBポート	USBケーブルを接続
Expansion(拡張)	他の4スロットクレードルと接続

LED ステータス	表示
オフ	クレードルの電源が入っていない
赤点灯	クレードルの電源が入っている、ターミナルがクレードルに入っている、通信は行われていない
緑点滅	ターミナルがホストと通信中

ターミナルのバッテリー充電

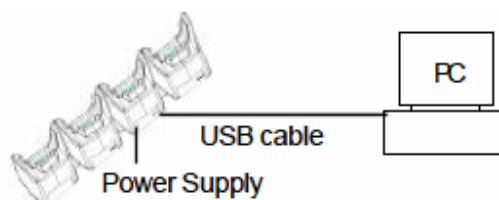
ステップ1: 4スロットクレードルに電源アダプタ(1010-601529)が接続されていることを確認します。ターミナルの充電は室温にて行います。

ステップ2: ターミナルの電源を切り、ターミナルをクレードルに入れます。ターミナルは自動的に充電を開始します。充電は3.5時間以内に終わります。充電中にターミナルの電源が入っている場合、充電時間はかなり長くなります。

データ通信

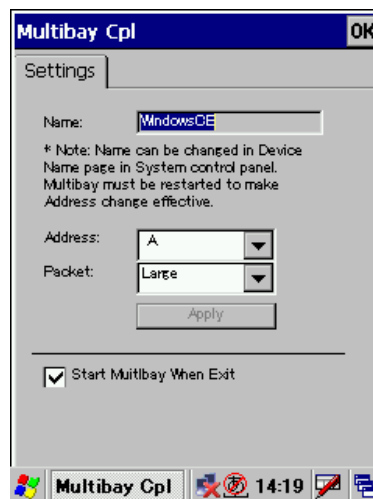
ステップ 1: 4 スロットクレードルに電源アダプタを接続します。

ステップ2: 右の図に示すように、USB ケーブルの一方をクレードルのUSBポートに接続し、USBケーブルの他方をPCのUSBポートに接続します。



ホストPCに PT Commマネージャソフトウェアをインストールします。

コントロールパネルで、Multibay Settingを選択し、ターミナルアドレスを設定します。



ステップ5: ターミナルアドレスを設定した後で、ターミナルはデータ通信ができます。

他の5000-601340 4スロットクレードルとの接続

他の 4 スロットクレードルとの接続は、USB ケーブルの片側を Expansion ポートに、もう一方を他のクレードルの USB ポートに接続します。ステップ 1,2,3,5 を繰り返します。